



Starptautiskais pētījums „Iekļaušanās”

Starptautiskais projekts „Dažādības pedagoģisko risinājumu pētījums iekļaušanās kontekstos”

Projekta dalībvalstis: Spānija, Latvija, Vācija, Čehija, Izraēla, ASV, Meksika, Bolīvija, Argentīna

Projekta vadītājs: prof. *Samuel Gento Palacios* (UNED, Spānija)

LU pētnieku grupas vadītāja: Dr.paed. Andra Fernāte

Projekta īstenošanas laiks: 2008-2010

Projekta apraksts: S.Gento prezentācija „*Research on Educational Treatment of Diversity in Inclusive Contexts*”:



1. Kvantitatīvs pētījums hipotēzes izvirzīšanai

2. Kvalitatīvs pētījums *implicito* teoriju noteikšanai

3. Kvantitatīvā un kvalitatīvā pētījumu rezultātu vispārināšana jaunu zināšanu radīšanai



Pētījuma neatkarīgie mainīgie

A Bērna/cilvēka īpašās/speciālās vajadzības

B Nodrošinājums ar materiāliem resursiem

C Nodrošinājums ar personālu

D Situācijai piemērota metodoloģija

E Pozitīvā/negatīvā attieksme pret iekļaušanos

F Organizācija un plānošana



Pētījuma metodes un instrumenti datu ieguvei:

a)- Aptaujas skala

b)- Semistrukturētās intervijas

c)- Gadījumu analīze (deskriptīvā, interpretējošā)



Pieeja izlases izveidei:

– nejauša, brīvprātīgā

Pētījumā iekļautie sektori

Skolēni, studenti

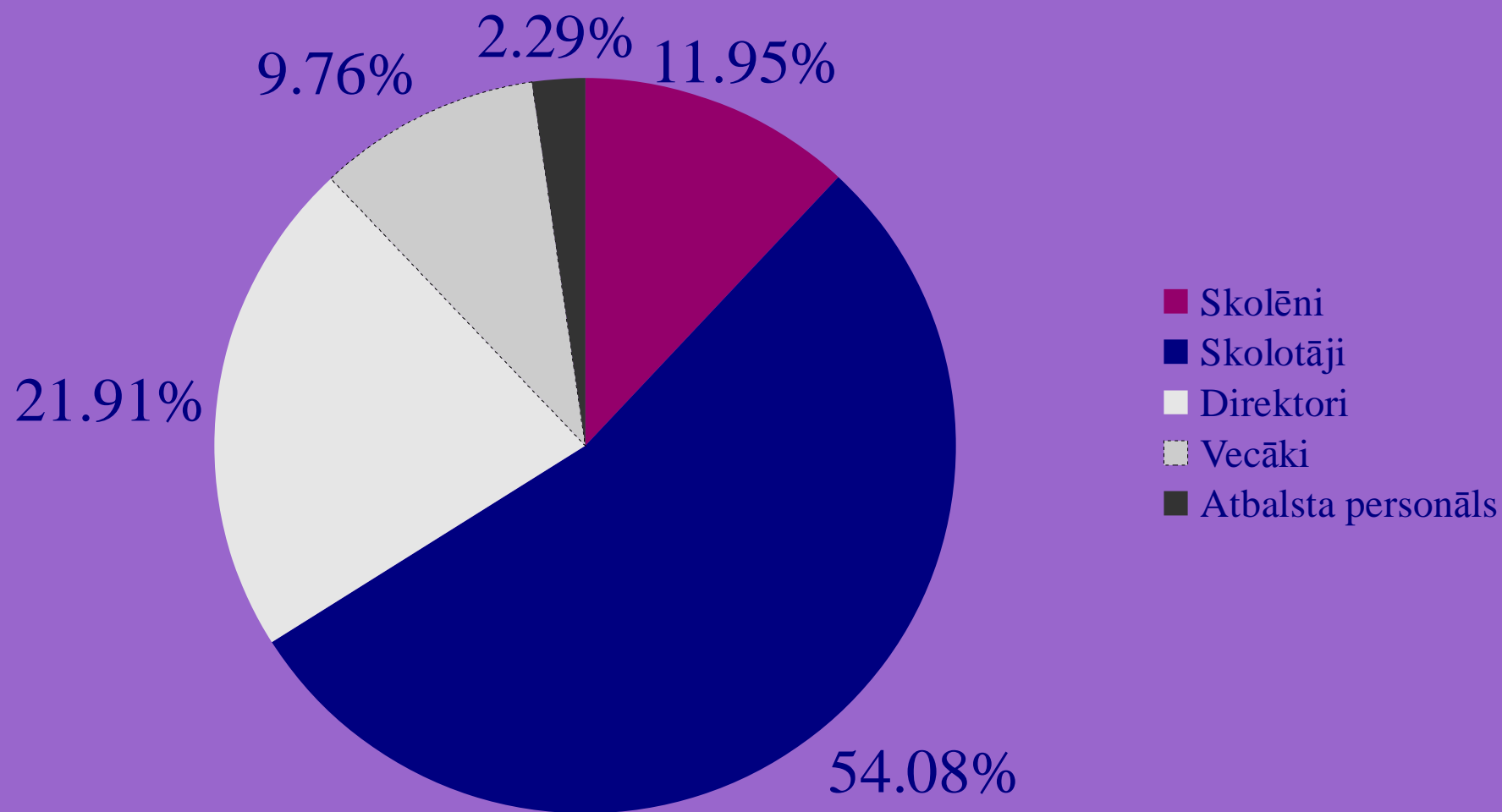
Skolotāji/augstskolas docētāji

Izglītības vadītāji un eksperti

Vecāki

Atbalsta personāls

Citi



Kopējais respondentu skaits: 4000 respondentu Spānijā un 941 respondents Latvijā.



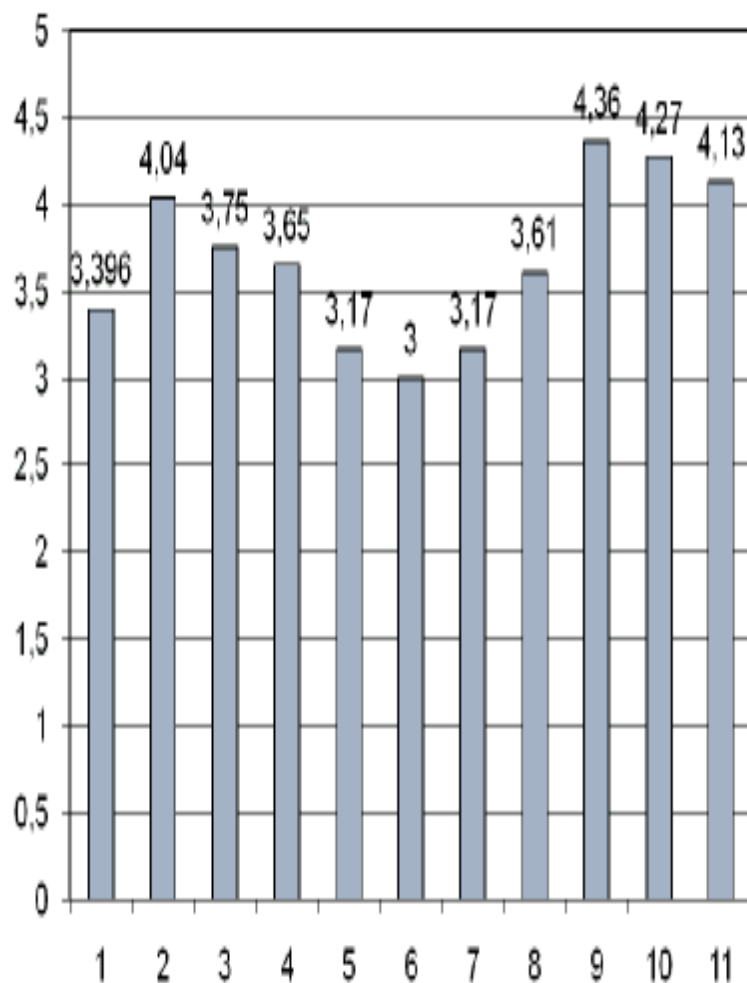
Situācijas analīzes rezultāti



Kvantitatīvā pētījuma galvenie rezultāti



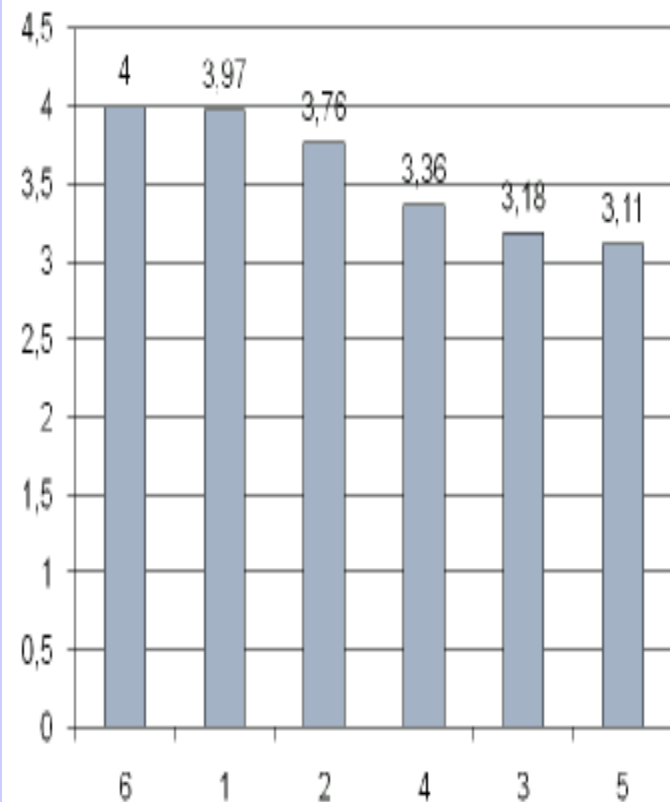
Attieksme pret iekļaušanos



- 1-Skolēni bez speciālām vajadzībām
- 2-Skolēni ar speciālām vajadzībām
- 3-Pirmsskolas skolotāji
- 4-Sākumskolas skolotāji
- 5-Pamatskolas skolotāji
- 6-Vidusskolas skolotāji
- 7-Interesešu izglītības skolotāji
- 8-Speciālās izglītības skolotāji
- 9,10,11- Atbalsta speciālisti

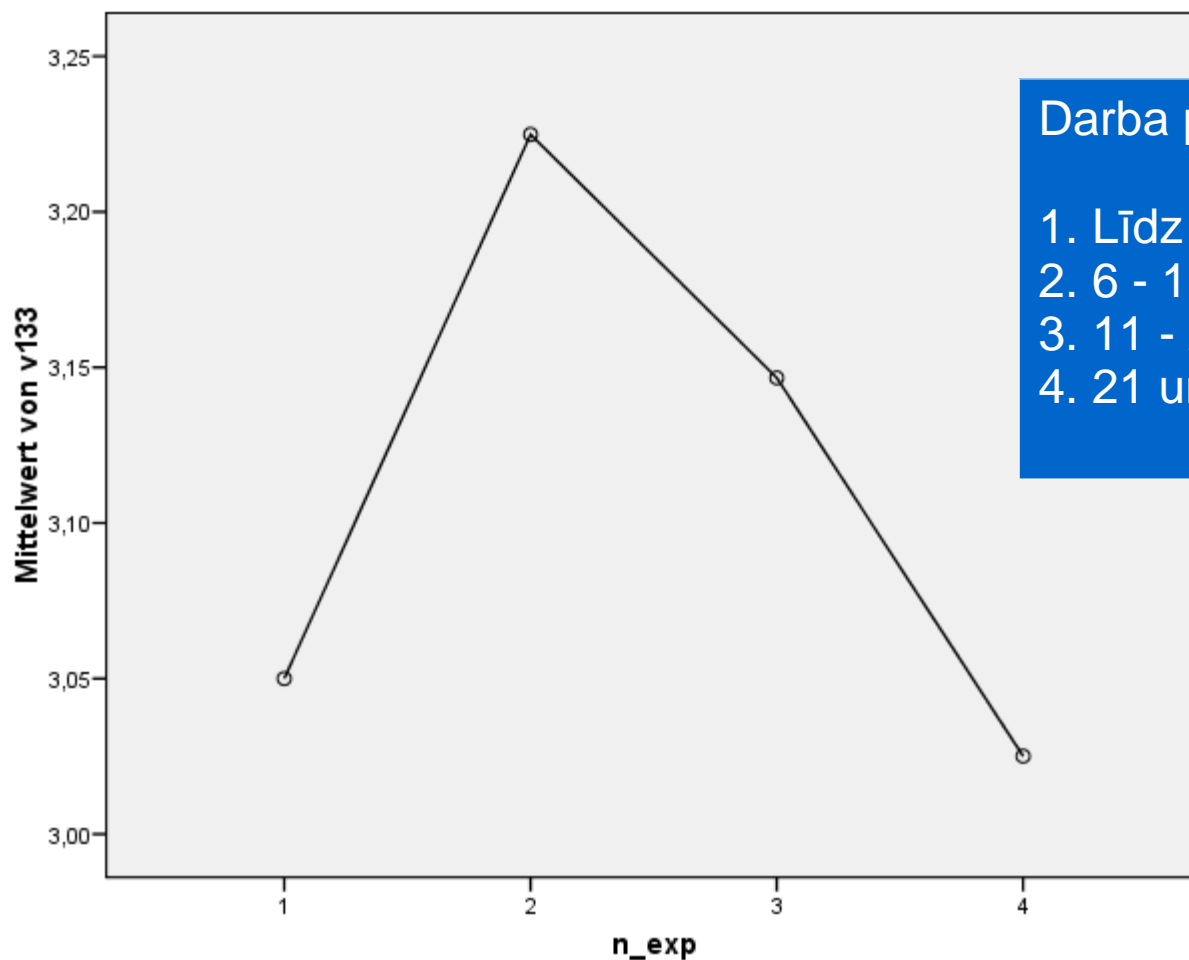


Pedagogu attieksme pret iekļaušanos



- 1-Pirmsskolas skolotāji
- 2-Sākumskolas skolotāji
- 3-Pamatskolas skolotāji
- 4-Vidusskolas skolotāji
- 5-Interesešu izglītības skolotāji
- 6-Speciālās izglītības skolotāji

Pedagogu darba pieredze un attieksme pret iekļaujošo izglītību

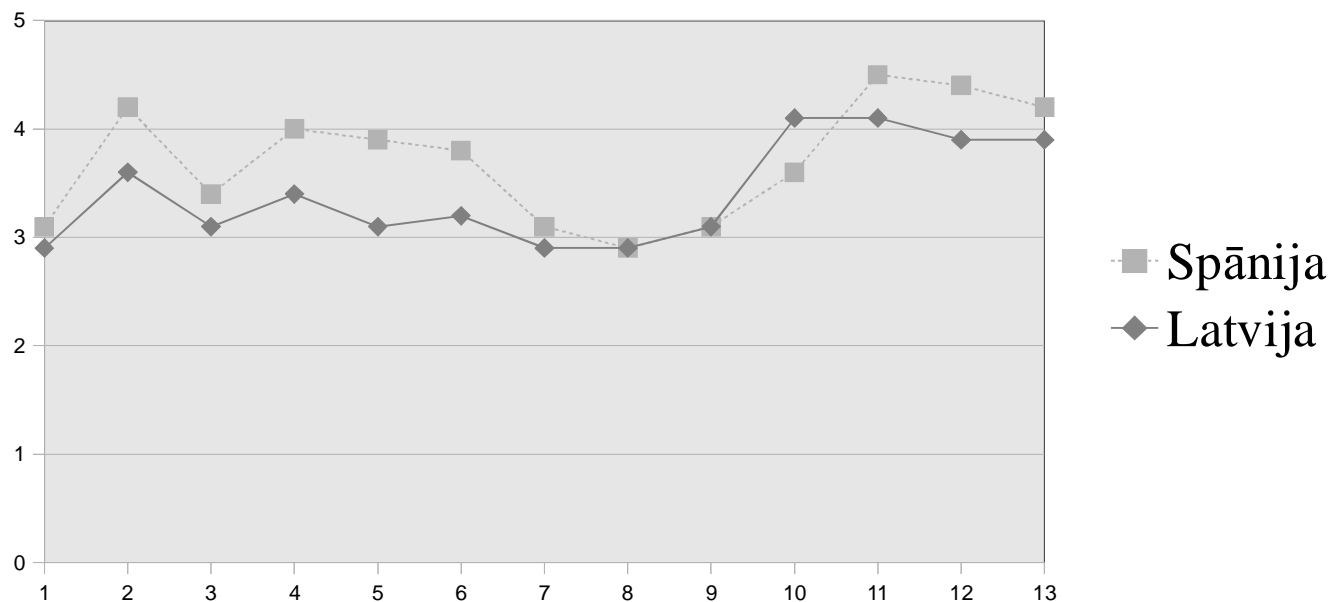


Darba pieredze

1. Līdz 5 gadiem
2. 6 - 10 gadi
3. 11 - 20 gadi
4. 21 un vairāk gadi

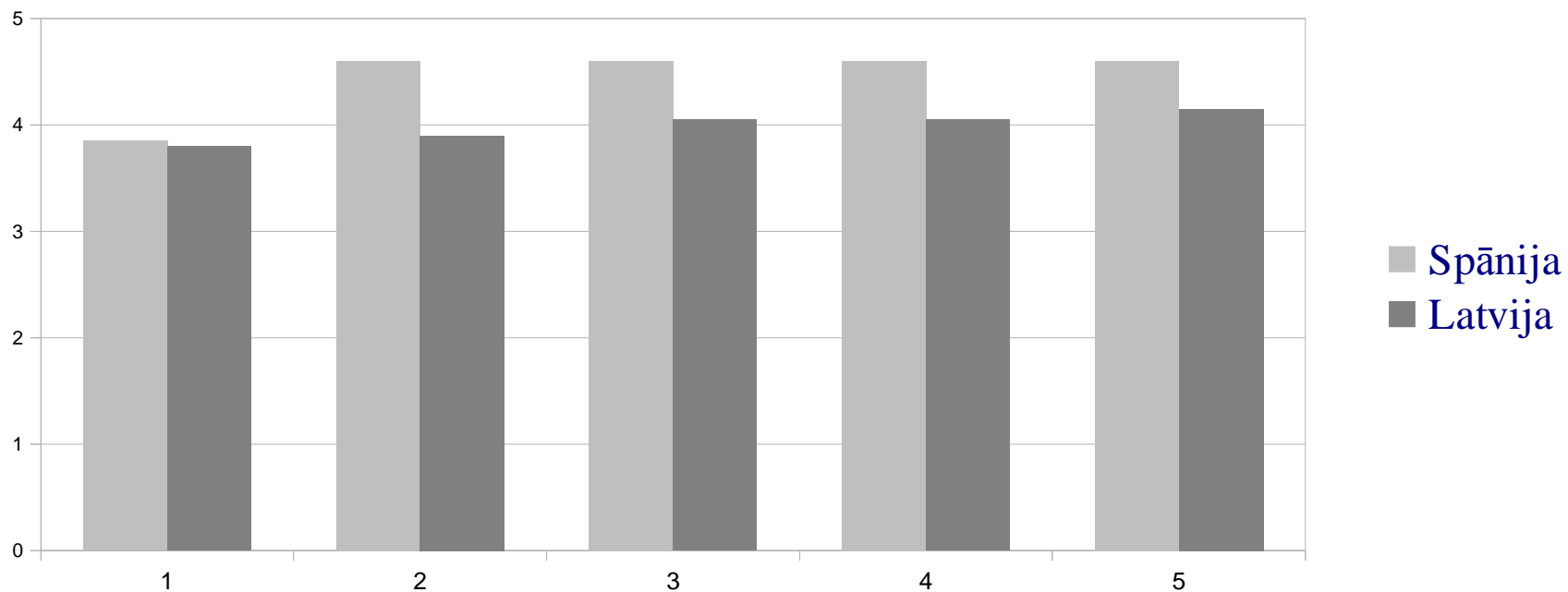


Pedagogu attieksme pret iekļaujošo izglītību Spānijā un Latvijā



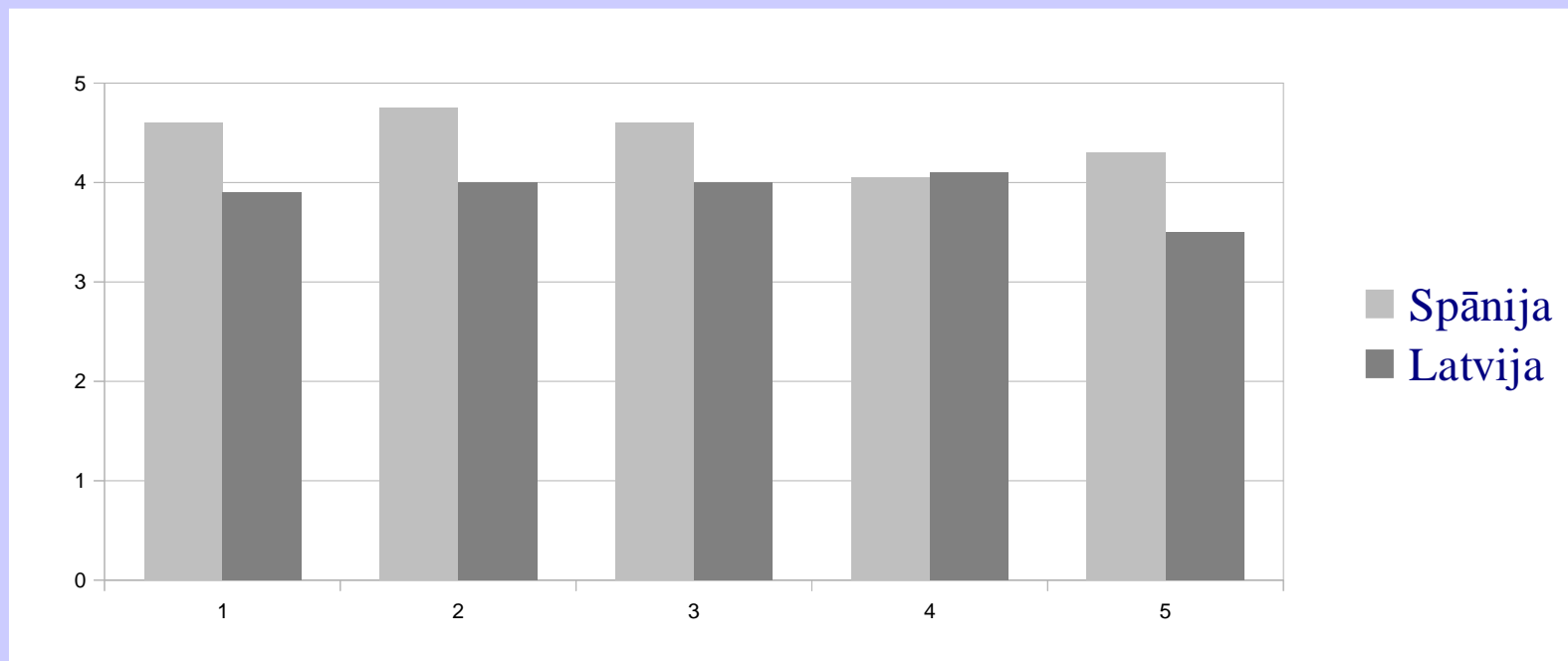
- 1-Vecāki ar bērniem bez speciālām vajadzībām
- 2-Vecāki ar bērniem ar speciālām vajadzībām
- 3-Skolēni bez speciālām vajadzībām
- 4-Skolēni ar speciālām vajadzībām
- 5-Pirmsskolas skolotāji
- 6-Sākumskolas skolotāji
- 7-Pamatskolas skolotāji
- 8-Vidusskolas skolotāji
- 9-Interesu izglītības skolotāji
- 10-Speciālās izglītības skolotāji
- 11, 12, 13- Citi atbalsta speciālisti

Materiālie resursi, kas nepieciešami, lai īstenotos iekļaujošā izglītība Spānijā un Latvijā



- 1-Mazs klašu skaits skolā
- 2-Nav fizisku šķēršļu
- 3-Pielāgotas telpas
- 4-Pielāgotas mēbeles
- 5-Pielāgoti didaktiskie materiāli

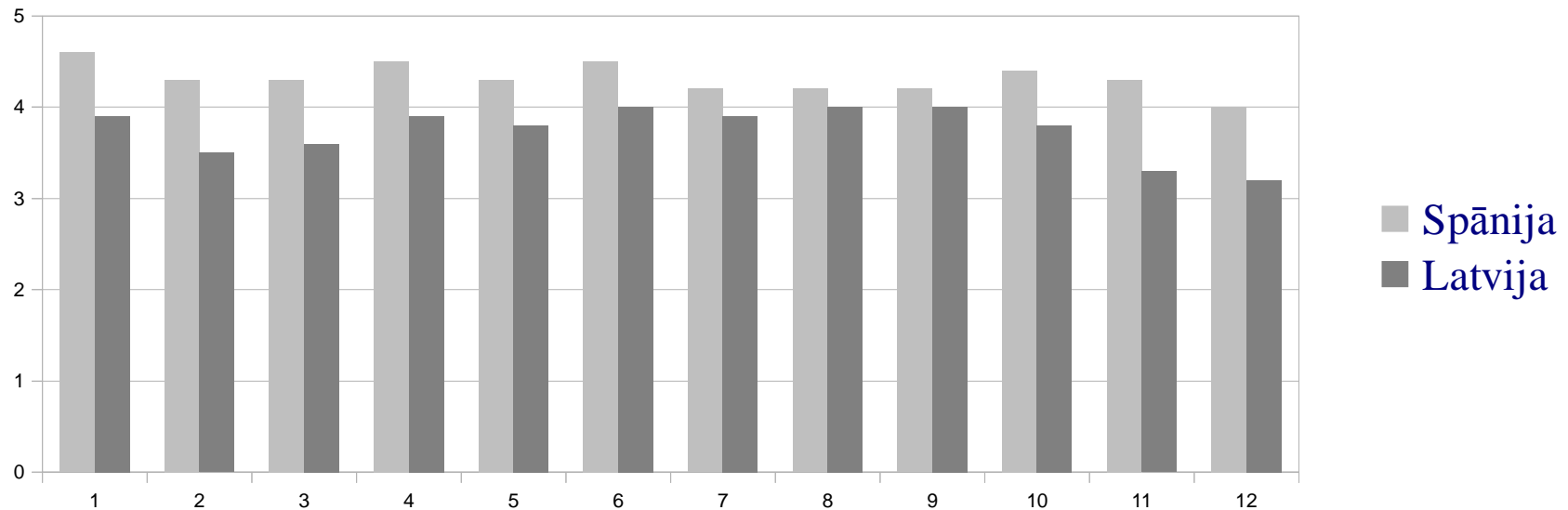
Personiskie resursi, kas nepieciešami, lai īstenotos iekļaujošā izglītība Spānijā un Latvijā



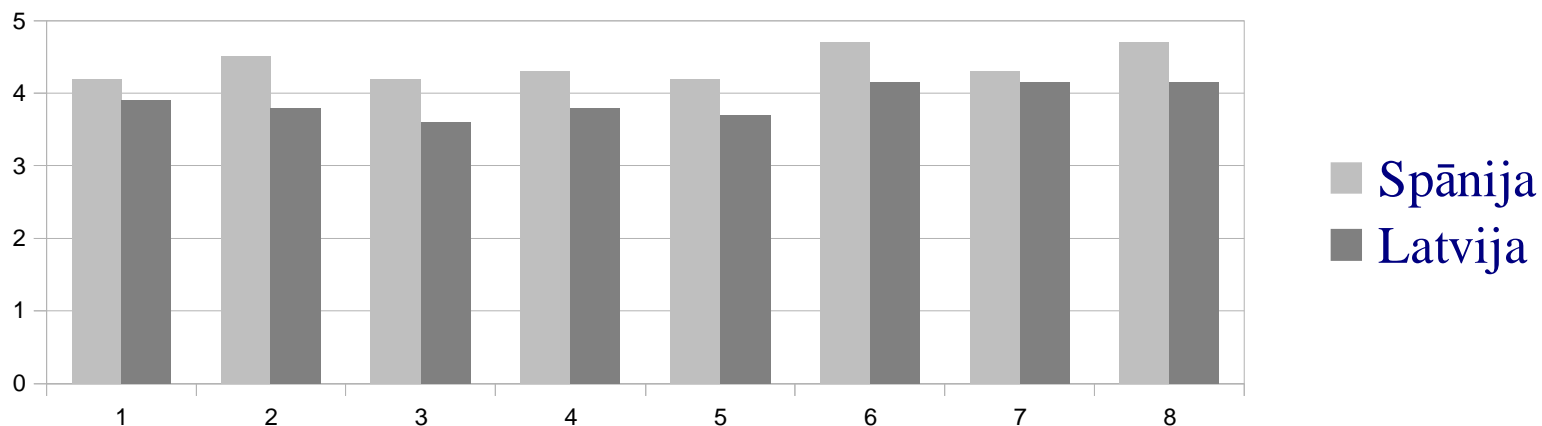
- 1-Pozitīva skolotāju attieksme
- 2-Specializēts atbalsta personāls
- 3-Palīgskolotājs
- 4-Vecāku iesaistīšanās
- 5-Maksimums 2 skolēni klasē ar speciālām vajadzībām



Metodoloģijas nozīme



- 1- Diagnosticētas speciālās vajadzības
- 2- Zināšanas par dažādību
- 3- Ņemt vērā skolēna kontekstu
- 4- Programmas pielāgošana
- 5- Skolēnu aktivitātes
- 6- Kopmācība
- 7- Skolēnu līdzdalība
- 8- Kooperatīvā mācīšanās
- 9- Skolēnu veiksmes nodrošināšana
- 10- Ņemt vērā visas skolēnu personiskās īpatnības
- 11- Formatīvā izvērtēšana
- 12- Elastīga laika izmantošana



- 1- Informēt vecākus, kam nav bērni ar speciālām vajadzībām
- 2- Informēt vecākus, kam ir bērni ar speciālām vajadzībām
- 3- Informēt skolēnus bez speciālām vajadzībām
- 4- Informēt skolēnus ar speciālām vajadzībām
- 5- Informēt pilsētu, kurā atrodas izglītības iestāde
- 6- Atbalsts skolēniem ar speciālām vajadzībām
- 7- Atbalsts skolēniem bez speciālām vajadzībām
- 8- Plānošana sadarbībā

1. Latvijas pedagogiem ir pozitīva attieksme pret iekļaujošo izglītību. Vispozitīvākā tā ir speciālās izglītības skolotājiem (4,49 skala 1-5).

2. Lai īstenotos iekļaujošā izglītība, ir nepieciešami noteikti materiālie, personiskie un metodoloģiskie resursi, kam ir jābūt skolotāja rīcībā, kā arī dziļai izpratnei par jautājuma būtību un īstenojamajiem pedagoģiskajiem līdzekļiem.



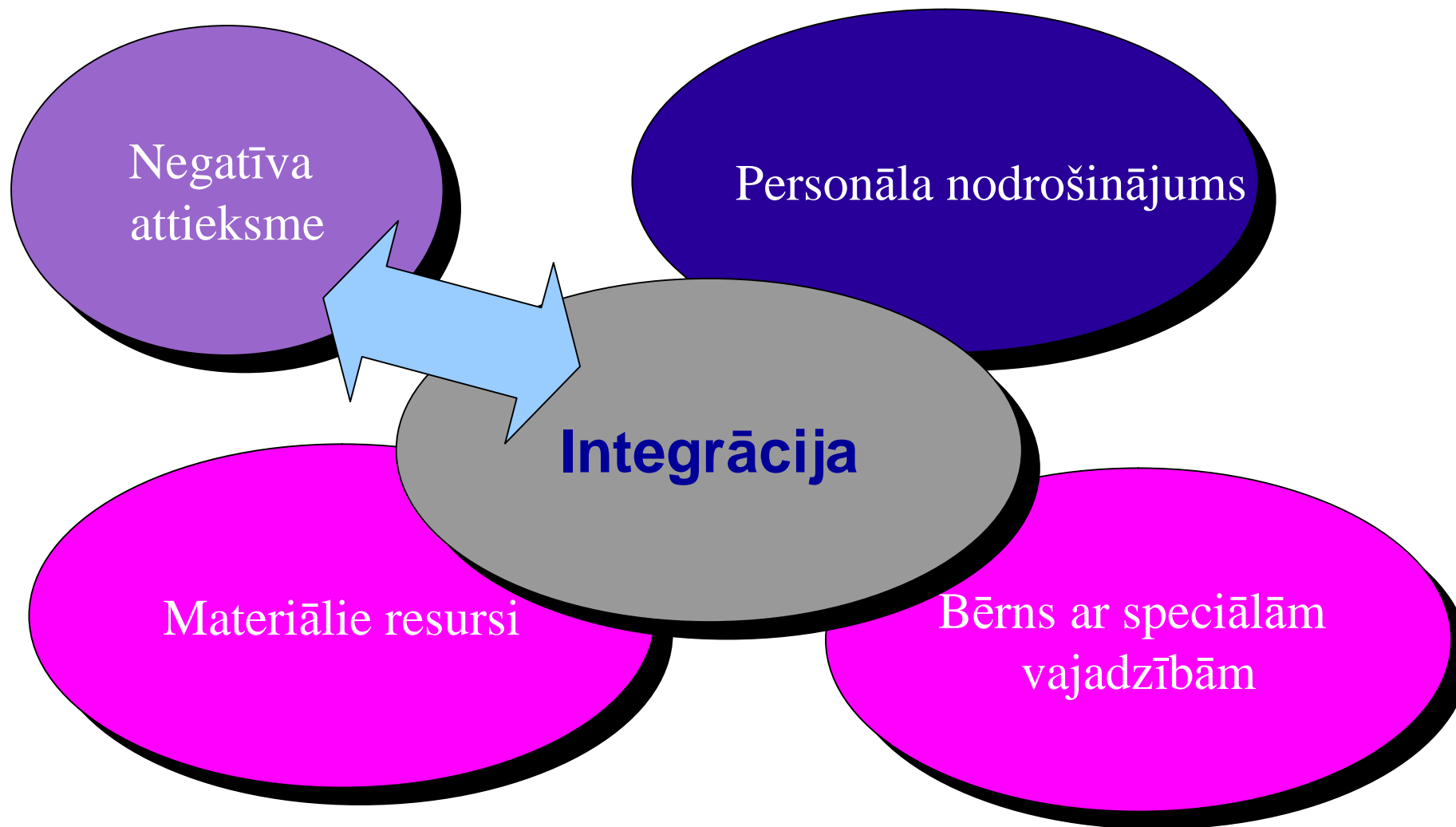
Hipotēze turpmākai padziļinātai izpētei pētījuma 2.posmā:

- 1) jo skolotājam ir lielāks darba stāžs, jo pedagogu attieksme pret iekļaujošo izglītību, kā arī citiem ar iekļaujošo izglītību saistītiem aspektiem kļūst negatīvāka; kādi pedagoģiskie risinājumi ir saistāmi ar pozitīvo attieksmi;
- 2) jo dziļāka ir pedagogu izpratne par diagnosticēšanas un plānošanas nozīmi, jo dziļāka ir iekļaujošās izglītības izpratne un pozitīvāka attieksme pret skolēnu izglītības vajadzību daādību;
- 3) veicot labās prakses kvalitatīvo pētījumu, būs iespējams izskaidrot, kādēļ pastāv atķirības attieksmē pret iekļaujošo izglītību starp pedagogiem.



Kvalitatīvā pētījuma galvenie rezultāti hipotēzes pārbaudei

Integrācijas paradigma



Iekļaušanās paradigma

Pozitīvā
attieksme

Visiem bērniem ir īpašas
vajadzības

Iekļaušanās

Situācijai piemērota
metodoloģija

Organizācija & plānošana



Kvantitatīvo un kvalitatīvo pētījumu rezultātu vispārināšana jaunu zināšanu radīšanai



Integrācijas paradigmas statistiskā pārbaude

Estadísticos descriptivos					
	N	Mínimo	Máximo	Media	Desv. típ.
E551MEAN	908	1,00	5,00	3,8607	,82696
E552MEAN	907	1,00	5,00	3,9027	,76427
INTEGRATIONMEAN	910	1,00	5,00	3,8798	,73679
N válido (según lista)	905				

615 gadījumos pozitīvā attieksme pret iekļaušanos ir saistīta ar iekļaušanās paradigmu (> 4 , izvērtējums 1-5 skalā)



Iekļaušanās paradigmas statistiskā pārbaude

Estadísticos descriptivos

	N	Mínimo	Máximo	Media	Desv. típ.
E551MEAN	4	2,40	2,80	2,6000	,16330
E552MEAN	4	2,00	2,80	2,3000	,38297
D441MEAN	4	3,00	4,00	3,5000	,41076
D442MEAN	4	3,00	3,80	3,2000	,40000
E553MEAN	4	3,00	3,67	3,3125	,32185
E555MEAN	4	3,13	4,00	3,5313	,47186
INCLUSIONMEAN	4	3,03	3,79	3,3859	,35143
INTEGRATIONMEAN	4	2,20	2,70	2,4500	,20817
N válido (según lista)	4				

317 gadījumos respondentunegatīvā attieksmi pret iekļaušanos ir saistīta ar integrācijas paradigmu (> 4.23 , izvērtējums 1-5 skalā)



Pozitīvā attieksme pret iekļaušanos ir saistīta ar bērnu vajadzību dažādības izpratni un situācijai piemērotas metodoloģijas, organizācijas/plānošanas nepieciešamības izpratni visu skolēnu/studentu izglītības kvalitātes sekmēšanai.



leklājušā izglītība kā kvalitatīva izglītība visiem

